

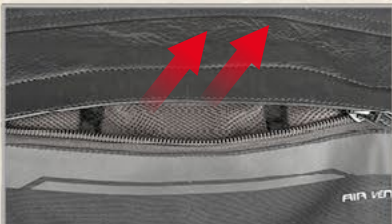
BÜSE

Temperaturregulierung au Bord!

FERNO LEDER-TEXTIL Jacke ab € 339,95, Hose ab € 259,95

- Leder-Textil-Mix aus Rindleder und strapazierfähigem, weichem Tactel-Gewebe®

entnehmbare, wasserdichte HUMAX® Klimamembran



Entlüftung Rücken



Belüftung Brust



kein Aufheizen dank TFL-Cool-System®. Schwarze Materialien werden daran gehindert zuviel Wärme zu absorbieren! Bis zu 80% der Wärmestrahlung werden reflektiert.



MOTORRADMAGAZIN
**MO
TIPP**

HEFT
11&12/2022

Sehr schöne und relativ eng geschnittene Leder-/Textilkombi mit angenehmen Tragekomfort und hohen Sicherheitsfeatures für wenig Geld.

MOTORRAD
KAUFtipp

HEFT
10/2021

Die Ferno ist eine sehr komfortable und auf Sicherheit bedachte Leder-/Textiljacke. In der Praxis überzeugt sie durch klare Machart und gute Bedienung. Toll ist auch die Variantenvielfalt, auch eine passende Hose bietet Büse.

Jacke:
Herren: 11.5670
Damen: 11.5680

Hose:
Herren: 11.8810
Damen: 11.8820

**27%
gespart**
€ 47,95
€ 34,95

901240



40 LITER

GEPÄCKROLLE 40 I, WASSERDICHT

- Robuste, reißfeste Gepäcktasche
- Variabler Stauraum
- Volumen: ca. 40 Liter

40 JAHRE BÜSE

Alle Angebote nur im Aktionszeitraum gültig
Ausführliche Produktinfo unter www.buese.com

Händlerstempel



@buese



@heinobuesemx



www.blauer-engel.de/uz195

Dieses Druckerzeugnis ist mit dem Blauen Engel zertifiziert.

BEILAGE 05/2024

gültig bis 03.08.2024

BÜSE®

Immer etwas anders!

TRAVEL PRO ab € 399,95

- Für alle Temperaturen gerüstet, dank entnehmbarer Thermosteppjacke (auch als Freizeitjacke tragbar), abnehmbarem Sturmkragen und großzügigen Belüftungsöffnungen
- aufklappbarer Reflexeinsatz im Rücken für bessere Sichtbarkeit
- weiches, anschmiegsames Tactel®-Gewebe
- wind-, wasserdicht und atmungsaktiv durch entnehmbare Klimamembran
- entnehmbare Protektoren an Schulter und Ellbogen (Ellbogen höhenverstellbar)



11.4187
hellgrau



Entnehmbare
Thermo-Freizeit-Steppjacke



aufklappbarer Reflexeinsatz



abnehmbarer Sturmkragen

DESIGN MADE IN GERMANY

11.4188
neongelb



OPEN ROAD II
Hose ab
€ 259,95

Herren: 11.7450
Damen: 11.7460
Hose schwarz

GRATIS KATALOG

20
24



3
JAHRE GARANTIE

40 JAHRE BÜSE

Alle Angebote nur im Aktionszeitraum gültig





50.4100



50.3920

Der packt was weg!
Erweiterbar von 15
auf 25 Liter.



90.9020



B40 EVO WASSERDICHT, € 179,95

- Wadenweitenverstellung, ideal auch für kräftigere Waden
- 2 seitliche Reißverschlüsse für komfortablen Einstieg
- Komfortpolster an Ferse und Spann, Reflektor an der Ferse

ADVENTURE WASSERDICHT, € 239,95

- Komfortable Passform durch einstellbare Verschlussschnallen
- Knöchel-, Fersen-, Schienbein- und Schaltebelverstärkung
- Klimamembran, PU beschichtete Microfaser

TANKRUCKSACK

- vielseitiger Tankrucksack für die große oder auch kleinere Tour
- durch die bauchige Form der Grundplatte ideal geeignet für gewölbte Tanks
- Volumen von 15 auf 25 Liter erweiterbar

ROCC
by BÜSE

390

Größen: XS – 2XL
Uni: € 139,95
Dekor: € 149,95

2 Helmschalen

integriertes Sonnensvisier

Kinnbelüftung



großflächige Entlüftung
am Hinterkopf

matt/neongelb
40.3918

Emergency Wangenpolster
mit "Schnell-Pull-Funktion"



schwarz/grau
(glänzend)
40.3917



weiß/rot
(glänzend)
40.3916



mattschwarz/rot
40.3912



mattschwarz
40.3909

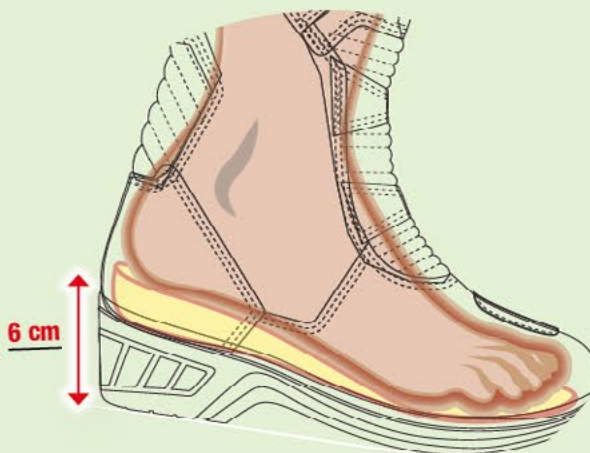


50.2000

DAMENSTIEFEL

ERHÖHTE INNEN- & AUßENSOHLE

- Die Form der Damenstiefel ist speziell auf die Anatomie des weiblichen Fußes ausgerichtet.
- Ein Frauenfuß unterscheidet sich vor allem im schmalen Mittelfuß und einer allgemein kleineren Ferse.
- Durch die um insgesamt 6 cm erhöhte Innen- und Außensohle wird die Bedienbarkeit des Motorrads erleichtert und die Standsicherheit erhöht.



50.9000

D20 DAMENSTIEFEL WASSERDICHT, € 169,95

- Zehen-, Fersen-, Knöchel- und Schalthelverstärkung
- Wadenweite einstellbar durch Klettverschluss und elastischen Einsatz
- 3-Lagen-Klimamembran, wasser-, winddicht und atmungsaktiv

D90 DAMENSTIEFEL, € 149,95

- Zehen-, Fersen-, Knöchel- und Schalthelverstärkung
- Komfortpolster und Reflektor an der Ferse
- PU-beschichtetes, wasserabweisendes Leder in matter Optik

HIGHLAND II DAMEN & HERREN

Jacke ab € 289,95 | Hose ab € 239,95

- idealer Ganzjahres-Tourenanzug
- großzügige Belüftungsöffnungen
- wind-, wasserdicht und atmungsaktiv durch entnehmbare Klimamembran
- entnehmbare Protektoren an Schultern, Ellbogen und Knien (Ellbogen/Knie höhenverstellbar)

30 GRÖßEN LANG- UND KURZGRÖßEN

DESIGN MADE IN GERMANY

SICHERHEITSNÄHTE
ISO 4816

WASSERDICHT

ATMUNGSAKTIV

Herren: 11.5787
Damen: 11.5497



neongelb
Herren: 11.5788
Damen: 11.5498



Herren: 11.5781



Herren: 11.5780

MOTOPLUS
Oordeel: goed
Heft 11/2023
9 textiel-motorfiets combinaties in de test:
zeer goed (3), goed (5), voldoende (1)

MOTORRAD
Urteil: gut
Heft 10/2023
8 Motorradkombis im Test:
SEHR GUT (2), GUT (5), Befriedigend (1)

HIGHLAND-KOMBI
1. PLATZ
bis 1000 Euro
MOTORRAD 04/2023



Belüftungssystem mit 2-Wege-Reißverschluss an den Ärmeln



großflächiges Belüftungssystem im Brustbereich



Entlüftung im Rücken

Hose
Herren: 11.8190
Damen: 11.8180



17.2000



50% gespart
~~€ 9,95~~
€ 4,95

Schützt das
 Helm-Innenpolster

BÜSE CAP SWEATHEAD

- wird unter dem Helm getragen
- hält Schweiß von den Augen fern
- ideal bei Helmen, bei denen man das Innenpolster nicht entnehmen kann, um das Polster vor Schmutz zu schützen

€ 89,95
 schwarz 30.2510
 weiß 30.2516



TRENTO TOURENHANDSCHUH

- Handballenschleifer und Hartschale über den Handknöcheln
- Obermaterial: 100% Rindleder

€ 64,95
 30.1900



AIRFLOW SOMMERHANDSCHUH

- Belüftung durch 3D-Netzgewebe
- Carbon-Hartschale über den Handknöcheln
- elastische Einsätze



JANA DAMENJACKE ab € 239,95

- entnehmbare Humax® Klimamembran
- Flexi-Snap, Komfortkragen mit Neoprenabschluss
- Belüftung an Brust, Ärmeln und Rücken

11.2880



11.2888
 neongelb



11.2882



34% gespart
~~€ 49,95~~
€ 32,95

90.8223



OBERSCHENKELTASCHE

- ideal für die kleinen Notwendigkeiten auf der Hausrunde wie z.B. Handy, Portemonnaie und Ausweispapiere.
- Volumen: ca. 2,5 Liter



408-BL



408-R

30% gespart

~~€ 32,95~~
€ 22,95

TASLAN NIERENGURT

- individuelle Weitenverstellung durch Klettverschluss
- Schaumstoffpolsterung

50€ gespart
~~€ 139,95~~
€ 89,95

50.5668



URBAN SPORT WASSERDICHT

- Knöchel-, Fersen- und Schalthelverstärkung
- PU beschichtetes, wasserabweisendes Leder
- HIPORA® 3-Lagen-Klimamembran

*DuPont™ und KEVLAR® sind Marken und eingetragene Marken von E.I. DuPont de Nemours und Company, die unter Lizenz von Escorts International verwendet werden.



washed
Herren: 11.1901
Damen: 11.1571

~~€ 189,95~~
€ 99,95
90€
gespart



besonders abrieb- und reißfest durch Gewebe aus DuPont™ KEVLAR® Fasern

Knieprotektoren (höhenverstellbar, entnehmbar)

DETROIT MOTORRADJEANS DAMEN UND HERREN

- bequeme Passform durch Stretch-Anteil
- entnehmbare ImpactTec® Protektoren (Knie, höhenverstellbar)
- besonders abrieb- und reißfest durch Gewebe aus DuPont™ KEVLAR® Fasern am Gesäß, Seitenteilen und den Knien

wasserdichter Hoodie

50€
gespart
~~€ 199,95~~
€ 149,95



11.5810

FREMONT WASSERDICHT

- strapazierfähige Baumwollmischung, DuPont™ KEVLAR® Fasern
- entnehmbare Armanox Protektoren (Schultern, Ellbogen)
- wind- und wasserdicht, atmungsaktiv durch entnehmbare REISSA® Klimamembran

Mit 2-Lagen-Membran-Regenjacke

MONTEREY TOURENKOMBI

Jacke ab € 319,95, Hose ab € 249,95



- herausnehmbare, wasserdichte 2-Lagen-Membranjacke kann als Regenschutz über der Hauptjacke getragen werden.
- Großzügige Belüftungsöffnungen an Jacke und Hose
- diverse Verstellmöglichkeiten an Ärmeln, Taille und Hüfte



Jacke hellgrau
Herren: 11.9407
Damen: 11.9617

Jacke dunkelgrau
Herren: 11.9400
Damen: 11.9610

DUNKLE WOLKEN AM HIMMEL?

Mit der entnehmbaren und wasserdichten Membranjacke kein Problem!



Hose hellgrau
Herren: 11.9727
Damen: 11.9937

Hose dunkelgrau
Herren: 11.9720
Damen: 11.9930

~~€ 79,95~~
€ 54,95
31% gespart



TOURENFAHRER PREIS-TIPP
MOTORRAD NEWS PREISTIPP

~~€ 159,95~~
€ 119,95
40€ gespart



Herren 30.1080
 Damen 34.1080

RUCKSACK 30 l, wasserdicht

- 100% wasserdichter Rucksack, Volumen 30 Liter
- angenehmes, ergonomisches Gurtsystem mit Beckengurt bis ca. 130 cm Umfang
- praktischer Rollverschluss

B80 EVO WASSERDICHT

- Knöchel-, Zehen-, Fersen-, und Schalthelbelverstärkung
- 2 seitliche Reißverschlüsse für leichten Einstieg
- HIPORA® Klimamembran

BREEZE, € 59,95

- luftiges 3D-Netzgewebe
- lederüberzogene Hartschale über Handknöcheln
- Lederopplungen, Klettverschluss, Reflexelemente



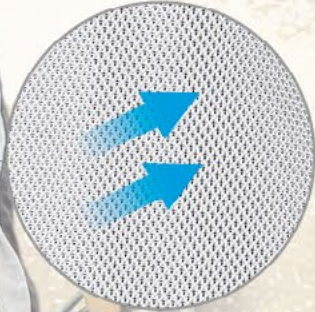
immer schön cool bleiben!

SANTERNO Sommer-Mesh-Kombi - Damen und Herren
 Wenn die Sonne von oben brennt und der Motor von unten bollert, sorgt das Meshgewebe für den Temperatureausgleich!

- Mesh-Gewebe an Brust, Ärmeln, Rücken und Beinen
- entnehmbare Protektoren an Schulter, Ellbogen und Knien (an Ellbogen und Knien in der Höhe verstellbar)

Jacke hellgrau
 Herren: 11.4307
 Damen: 11.4317
 ab € 149,95

Hose hellgrau
 Herren: 11.8507
 Damen: 11.8517
 ab € 139,95



Besonders luftig



Jacke schwarz
 Herren: 11.4300
 Damen: 11.4310

Hose schwarz
 Herren: 11.8500
 Damen: 11.8510

MOTORRAD-CHECK
 ★★★★★
 Sehr luftig, komfortabel, Hose auch in Kurz- und Langgrößen
 Ausgabe: 20/20

€ 89,95

Damen: 34.7786
Herren: 30.7786



3 Farbvarianten

RELAX DAMEN & HERREN

Jacke ab € 189,95 | Hose ab € 179,95

- leichte, bequeme Textiljacke/-hose
- entnehmbare (Schultern, Ellbogen und Knie/höhenverstellbar)
- atmungsaktives Netzinnefutter



Relax Jacke
Herren: 11.2510
Damen: 11.2730

Relax Hose
Herren: 11.2060
Damen: 11.2220



1 Mobile Phone Tasche

PIT LANE, DAMEN & HERREN SPORHANDSCHUH

- elastische Einsätze für angenehme Passform
- Hartschale über Handknöcheln, Materialdopplungen
- Hauptmaterial: hochwertiges, belüftetes Leder



neongelb
(glänzend)
42.2418

€ 129,95

40€
gespart

€ 89,95

ROCC240

- hochwertiges, herausnehm- und waschbares Komfortinnenfutter
- justierbare Kopfbelüftung, Entlüftung
- UV-Schutzlack

Stützpunkthändler in Ihrer Nähe:

Autokennzeichen

Postleitzahl

XX: 12345

Bekleidungs- & Technikcenter

BZ: 02692 Großpostwitz • August-Bebel-Str. 3 Zweiradtechnik Vyhnalek www.bz-motorrad.de ☎ 035938-50218	BI: 33609 Bielefeld • Eckendorfer Str. 2-4 LBM Biker's Outfit www.lbm-shop.de ☎ 0521 977 988 90	SI: 57290 Neunkirchen • Kölner Str. 188 Zweirad Grisse www.zweirad-grisse.de ☎ 02735-3223	LD: 76829 Landau • Werner-Heisenberg-Str. 9 Seiboth Motorradbekleidung www.seiboth-mb.de ☎ 06341-1414440	A: 86165 Augsburg • Blücherstrasse 145 Zünd.Stoff Augsburg www.zuendstoff-augsburg.de ☎ 0821-793466
DZ: 04509 Delitzsch • Marienstr. 3 Motorrad Naujocks www.motorrad-naujocks.de ☎ 034202-62531	GI: 35440 Linden • Gottlieb-Daimler-Str. 9 Motorrad Rieke www.motorrad-rieko.de ☎ 06403-74881	UN: 59439 Holzwickede • Bahnhofstr. 14 Josef Joy OHG www.josef-joy.de ☎ 02301-6537	OG: 77656 Offenburg • Heinrich-Hertz-Straße 10 Motorrad-Ecke Fa. TAM TAK GmbH & Co.KG www.motorrad-ecke.de ☎ 0781-35005	DON: 86653 Monheim • Donauwörther Str. 18 Bike & Motorwelt www.bike-motorwelt.de ☎ 09091-2056
SLF: 07318 Saalfeld/Saale • Kulmbacher Str. 18 Motorrad-Center Koch www.motorrad-center-koch.de ☎ 03671-529972	GF: 38179 Braunschweig/Schwülper • Waller See 11 Stein-Dinse www.stein-dinse.com ☎ 0531-1233000	DI: 64807 Dieburg • Benzstr. 10 SOS Motorradbekleidung www.sosmotorradbekleidung.de ☎ 06071-62910	OG: 77963 Schwanau • Mühlenstr. 45 Motorrad Rubin www.motorrad-rubin.de ☎ 07824-4320	OAL: 86860 Jengen • Marktanger 2 Motorradzentrale Kinberger www.motorrad-kinberger.de ☎ 08241-2381
Z: 08412 Werdau OT Steinpleis • Hauptstr. 69 Motorrad-Hermann-JR www.motorrad-hermann-jr.de ☎ 03761-889001	HZ: 38889 Blankenburg • Neue-Halberstädter-Str. 60a Kapsch Zweiradsport ☎ 03944-369200	KUS: 66885 Altenglan • Kuseler Str. 17 pro moto www.promoto.de ☎ 06381-6640	VS: 7056 VS-Schwenningen • Rottweiler Str. 19 Motorrad-Ecke Fa. TAM TAK GmbH & Co.KG www.motorrad-ecke.de ☎ 07720 - 4949	ÖSTERREICH
ERZ: 09509 Pockau • Freiburger Straße 11 Zweiradhaus Hunger www.zweirad-hunger.de ☎ 037367-9629	ST: 48431 Rheine • Salzbergener Str. 122 Motorrad.haus Rheine www.motorrad.haus ☎ 05971-55500	HD: 69469 Weinheim • Viernheimerstr. 68 Tom's Motorradshop www.toms-motorradshop.de ☎ 06201-477350	KN: 78224 Singen • Georg-Fischer-Str. 32 Motorradhaus Singen www.motorradhaus-singen.de ☎ 07731-9750580	W 1110 Wien • Sofie-Lazarsfeldstr. 17 Gebräuchtbikes.AT www.gebrauchtbikes.at ☎ (+43) 1 6881978
NVM: 23968 Gägelow • Gewerbering 10b Bike Ranch Wismar www.bike-ranch-wismar.de ☎ 03841-703695	GL: 51469 Bergisch Gladbach • Kempener Str. 33 Mop'n Roll GmbH www.mopnroll.de ☎ 02202-22271	WN: 70736 Fellbach • Stuttgarter Str. 68 Regina's Motorradboutique www.motorradboutique.de ☎ 0711-54898258	KN: 78224 Singen • Georg-Fischer-Str. 29 Motorrad-Ecke Fa. TAM TAK GmbH & Co.KG www.motorrad-ecke.de ☎ 07731 - 61790	I 8020 Innsbruck • Neurauthgasse 4 Kassian's Bikeroutfit www.bikeroutfit.at ☎ (+43) 664 4022793
SFA: 29664 Walsrode • Lange Str. 69 A1-MOTO www.a1-moto.de ☎ 05161-7889360	GM: 51643 Gummersbach • An der Schüttenhöhe 2A Mike's BikerShop e.K. www.mikes-bikershop.de ☎ 02261-639612	BB: 71034 Böblingen • Wolfg.-Brumme-Allee 2 Motorrad-Ecke Fa. TAM TAK GmbH & Co.KG www.motorrad-ecke.de ☎ 07031-878868	KN: 78467 Konstanz • Hans-Thoma-Str. 2 Moto Shop Konstanz www.moto-shop-konstanz.de ☎ 07531-56458	SO 8330 Feldbach • Wetzelsdorf 96 Projekt 17 www.projekt17-krafträder.at ☎ (+43) 3152 67310
LER: 26789 Leer • Am Südring (Osseweg 87) Multi Auto und Rad www.multi-markt.com ☎ 0491-9606188	AC: 52146 Würselen • Aachener Str. 21-23 FC-Moto www.fc-moto.de ☎ 02405-4950050	FDS: 72250 Freudenstadt • Murgtalstr. 35 Motorrad-Ecke Fa. TAM TAK GmbH & Co.KG www.motorradecke.de ☎ 07441-6901	EM: 79183 Waldkirch • Hauptstr. 48 Motothek im Elztal www.moto-thek.de ☎ 07681-9130	LI 0786 Rottenmann • Hauptstraße 24A Gebr. Lenz OG www.2radlenz.at ☎ (+43) 3614 28390
HI: 31180 Emmerke • Industriestr. 4 Bräuer Motorradsport www.braeuer-motorradsport.de ☎ 05121-47377	AC: 52152 Simmerath • Monschauer Str. 66 Motorrad Körfer www.motorrad-koerfer.de ☎ 02473-5176	RT: 72793 Pful. / Reutlingen • Daimlerstr. 28 Motorrad-Ecke Fa. TAM TAK GmbH & Co.KG www.motorradecke.de ☎ 07121-9376998	LÖ: 79576 Weil am Rhein • Hauptstr. 404 Motorrad-Ecke Fa. TAM TAK GmbH & Co.KG www.motorradecke.de ☎ 07621-7703020	WO 9400 Wolfsberg • Ernst-Swatek-Str. 4 Biker Shop Wolfsberg www.biker-shop.at ☎ (+43) 4352 81176
MI: 32429 Minden • Porta Str. 52 Biker Store Minden www.biker-store-minden.de ☎ 0571-91198311	BIT: 54595 Prüm • St.Vith Str 43 Zweirad-Technik F. März www.v-max-f-maerz.de ☎ 06551-4404	HN: 74080 Heilbronn • August- Häußer- Str. 9 Motorrad-Ecke Fa. TAM TAK GmbH & Co.KG www.motorradecke.de ☎ 07131-85359	RO: 83059 Kolbermoor • Rosenheimer Str. 27 Motorrad-Ecke Fa. TAM TAK GmbH & Co.KG www.motorradecke.de ☎ 08031-9008678	VL 9587 Arnoldstein • Hart 96 CE-Motour www.ce-motour.com ☎ (+43) 664 384 6006
PB: 33178 Borchen • Bachstr. 12 Motorrad Berlage www.berlage.de ☎ 05251-38561	AZ: 55234 Biebelheim • Flonheimer Str. 30 Reifenhandel Vuidar www.reifenhandel-vuidar.de ☎ 06733-7336	RA: 76456 Kuppenheim • Lindenstr. 4 Motoallround www.motoallround.de ☎ 07225-2138	AÖ: 84518 Garching/Alz • Gramanstr. 2 Hofschaller Motorradteile www.motorrad-hofschaller.de ☎ 08634-5339	

Alle Rechte vorbehalten © by Heino Büse MX Import GmbH / Vennstraße 14 / 52159 Roetgen – Germany / info@buese.com Tel. / + 49 (0) 2471/12690 / Fax + 49 (0) 2471/691

Die genannten Preise sind unverbindliche Preisempfehlungen inklusive der gesetzlichen Mehrwertsteuer und vorbehaltlich einer Änderung dieser. Gültig ab Erscheinungsdatum des jeweiligen Katalogs. Alle vorherigen Preise verlieren damit Ihre Gültigkeit. Für Irrtümer und Druckfehler übernehmen wir keine Haftung.

Alle Neuigkeiten bequem per Newsletter. Jetzt anmelden unter www.buese.com/



Werde auch Du ein Fan auf Facebook und somit Teil unserer wachsenden Büse-Community!

